



Transports Metropolitans  
**de Barcelona**

# SERVEI DE PREVENCIÓ I PLA DIRECTOR PRL



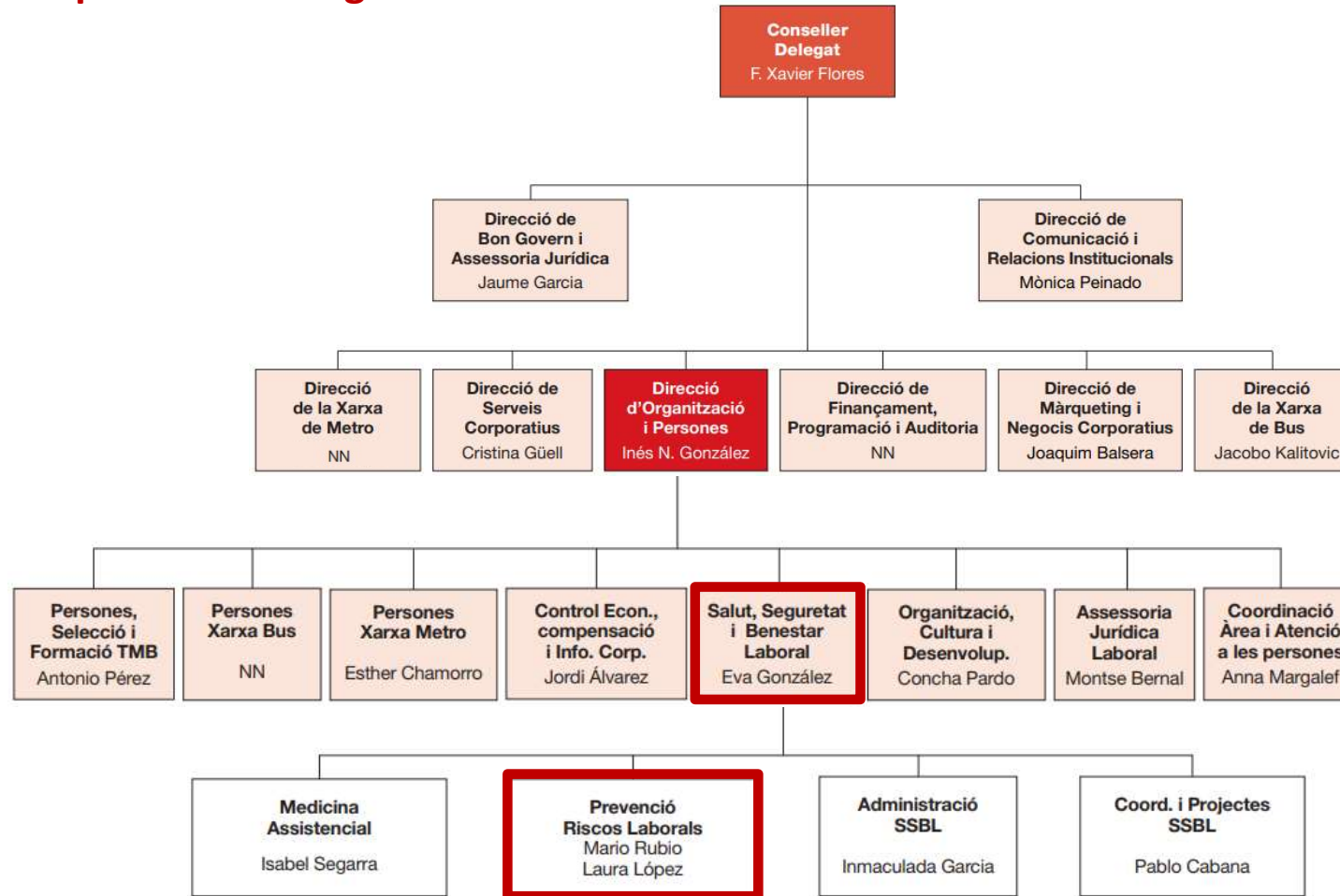
# Servei de Prevenció Mancomunat de TMB



# SERVEI DE PREVENCIÓ MANCOMUNAT

## Localització

### Dependència i Organització



---

## SERVEI DE PREVENCIÓ MANCOMUNAT

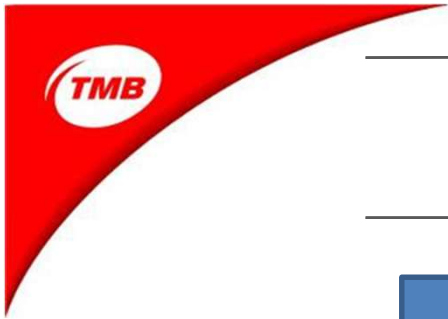
### Rol del servei de prevenció

---

#### **Article 31.3 de la Llei 31/95 de PRL:**

El Servei de Prevenció estarà en condicions de proporcionar a l'empresa el assessorament i suport necessari en allò referent a:

- El disseny, implantació y aplicació d'un Pla de Prevenció de riscos Laborales que permeti la integració de la prevenció a l'empresa.
- L'avaluació dels factors de risc que puguin afectar a la seguretat i la salut dels treballadors de l'empresa (riscos de seguretat, higiene i ergo-psico).
- Seguiment de la planificació de la activitat preventiva, la determinació tècnica de les prioritats en l'adopció de les mesures preventives o correctores i la vigilància de la seva eficàcia.
- Informació i formació dels treballadors segons articles 18 i 19 de la Llei de PRL.
- Organització dels plans d'emergència.
- Organització de la prestació dels primers auxilis.
- La vigilància de la salut de los treballadores en relació amb els riscos derivats del treball.

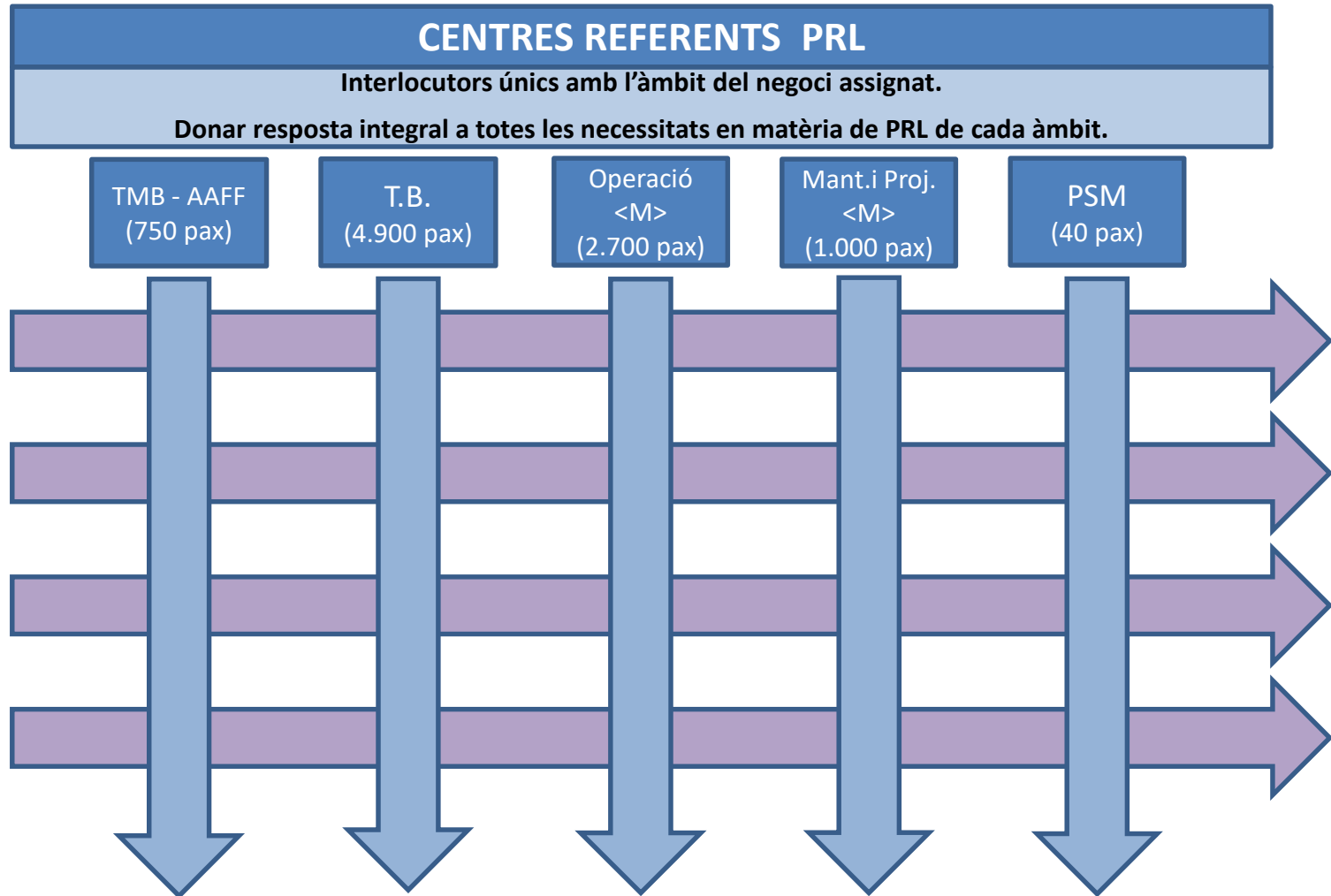


# SERVEI DE PREVENCIÓ MANCOMUNAT

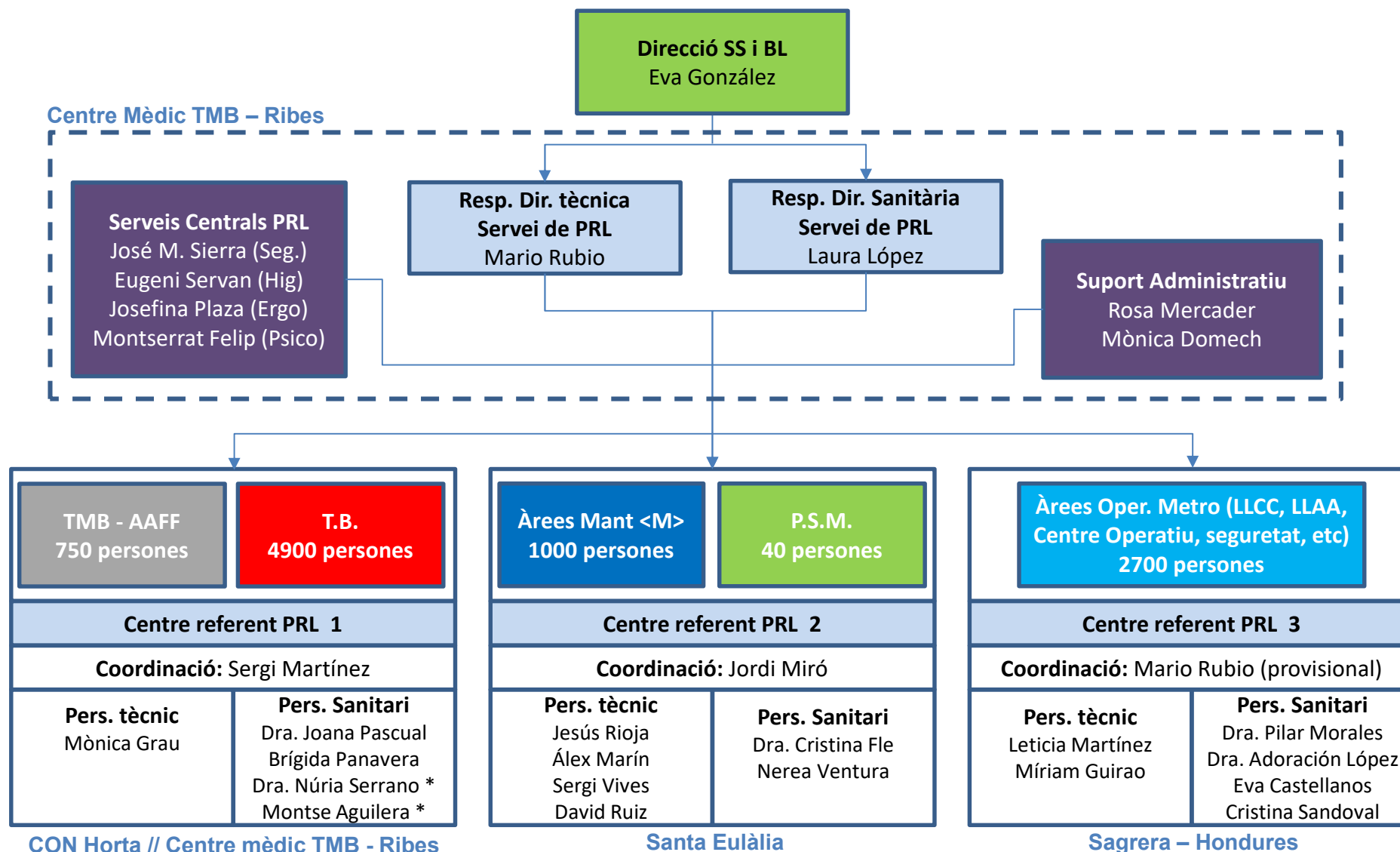
## Organització

**DIRECCIÓ TÈCNICA SPRL**  
**SERVEIS CENTRALS PRL**  
(Projectes transversals i activitats d'especialistes)

Marca objectius, prioritats i criteris generals d'actuació.  
Realitza activitats transversals i d'especialista.  
Auditoria interna de l'activitat pròpia del SPRL.



# SERVEI DE PREVENCIÓ - Organització



(\*) NOTA: Personal extern



# SERVEI DE PREVENCIÓ MANCOMUNAT

## Organització

Centre PRL Referent	Membres de l'equip referent			Àmbit d'actuació
	Coordinació	Personal sanitari	Personal Tècnic	
<b>Centre Ref. PRL 1</b> (CON Horta / Ribes )	Sergi Martinez	Dra. Joana Pascual Brígida Panavera Dra. Nuria Serrano (extern) Montse Aguilera (extern)	Mònica Grau	Direcció Xarxa Bus (DXB) i Àrees Funcionals de TMB (Serveis Corporatius)
<b>Centre Ref. PRL 2</b> (Santa Eulàlia)	Jordi Miró	Dra. Cristina Fle Nerea Ventura	Jesús Rioja Alejandro Marín Sergi Vives David Ruiz	Manteniment de Material Mòbil de Metro, Sistemes de Metro, Infraestructures de Metro i PSM
<b>Centre Ref. PRL 3</b> (Sagrera)	-	Dra. Pilar Morales Dra Adoración López Eva Castellanos Cristina Sandoval	Leticia Martínez Miriam Guirao	Operacions de Línia, Centre Opeatiu de Metro, Planificació Estratègica de Metro, Seguretat Ferroviària i Estrategia Tecnològica de Metro i Àrea Tècnica de la DXM
<b>Serveis Centrals PRL</b> (Fort Pienc)	Seguretat /Emergències:	José M. Sierra	Higiene Industrial:	Eugeni Servan
	Ergonomia:	Josefina Plaza	Psicosociologia:	Montse Felip
	Suport Administratiu:	Rosa Mercader / Mònica Domech		



# Pla Director de Prevenció de Riscos Laborals



# SERVEI DE PREVENCIÓ MANCOMUNAT

## Pla Director de Prevenció 2026 - 2030

TMB considera fonamental aplicar a la seva gestió una cultura preventiva amb la finalitat de garantir la salut, seguretat i benestar de tot el seu personal i d'aquelles persones que directa o indirectament es puguin relacionar amb la seva activitat. Per aquest motiu és necessari integrar la prevenció de riscos laborals (PRL) de forma transversal al seu sistema de gestió, a tot el conjunt de les seves activitats i a tots els seus nivells jeràrquics.

El Pla Director de Prevenció dona resposta a aquesta necessitat i estableix les línies bàsiques per assolir la integració preventiva a tots els nivells de TMB.

**PLA DIRECTOR DE PREVENCIÓ DE RISCOS LABORALS**  
TRANSPORTS DE BARCELONA, S.A.  
Període 2026-2030

**TAULA DE RESPONSABILITATS DEL DOCUMENT**

responsabilitat document	unitat	perfil	nom
gestor d'àrea	Servei de Salut, Seguretat i Benestar Laboral	Codi: CSI i Projectes SBB.	Pau Cabana
Reducció	Servei de Prevenció	Responsable Servei de Prevenció (M.T.) Responsable Servei de Prevenció (S, H, E, P)	Laura López Mario Rubio
Revisió	Servei de Salut, Seguretat i Benestar Laboral	Directió del Servei de Salut, Seguretat i Benestar Laboral	Eva González
Autorització	Organització i Persones	Directió Organització i Persones	Nazaret González

Tot document imprès es considera obert no controlat - Data impressió - 23/02/2024  
Consultar la revisió vigent al Centre Documental de TMB

**PLA DIRECTOR DE PREVENCIÓ DE RISCOS LABORALS**  
FERROCARRIL METROPOLITÀ DE BARCELONA, S.A.  
Període 2026 - 2030

**TAULA DE RESPONSABILITATS DEL DOCUMENT**

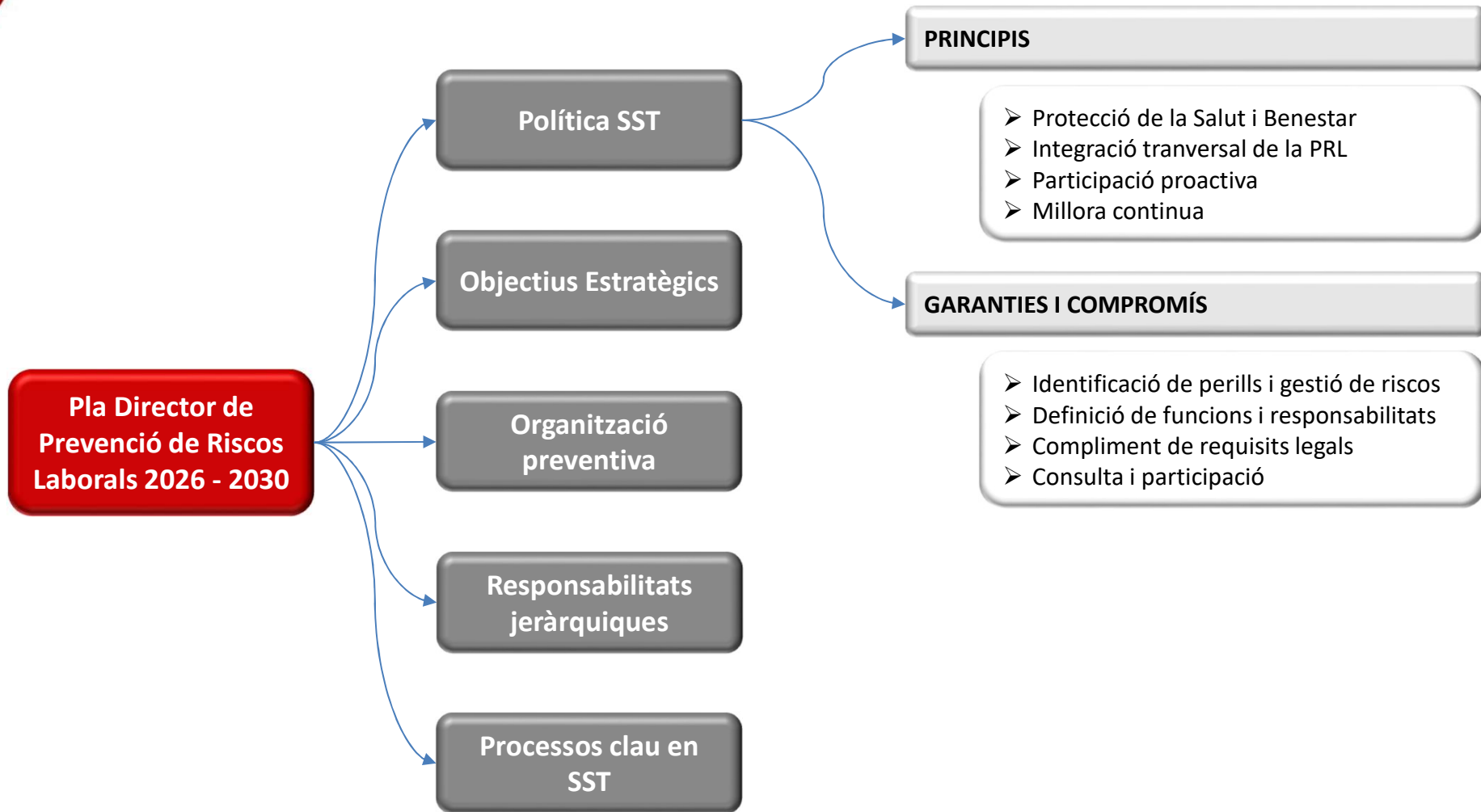
responsabilitat document	unitat	perfil	nom
gestor d'àrea	Servei de Salut, Seguretat i Benestar Laboral	Codi: CSI i Projectes SBB.	Pau Cabana
Redactors	Servei de Prevenció	Responsable Servei de Prevenció (M.T.) Responsable Servei de Prevenció (S, H, E, P)	Laura López Mario Rubio
Revisors	Servei de Salut, Seguretat i Benestar Laboral	Directió del Servei de Salut, Seguretat i Benestar Laboral	Eva González
Autorització	Organització i Persones	Directió Organització i Persones	Nazaret González

Tot document imprès es considera obert no controlat - Data impressió - 23/02/2024  
Consultar la revisió vigent al Centre Documental de TMB

- Alineats amb els objectius estratègics de TMB.
- Preparats per donar resposta a nous reptes i canvis de la futura Llei PRL.

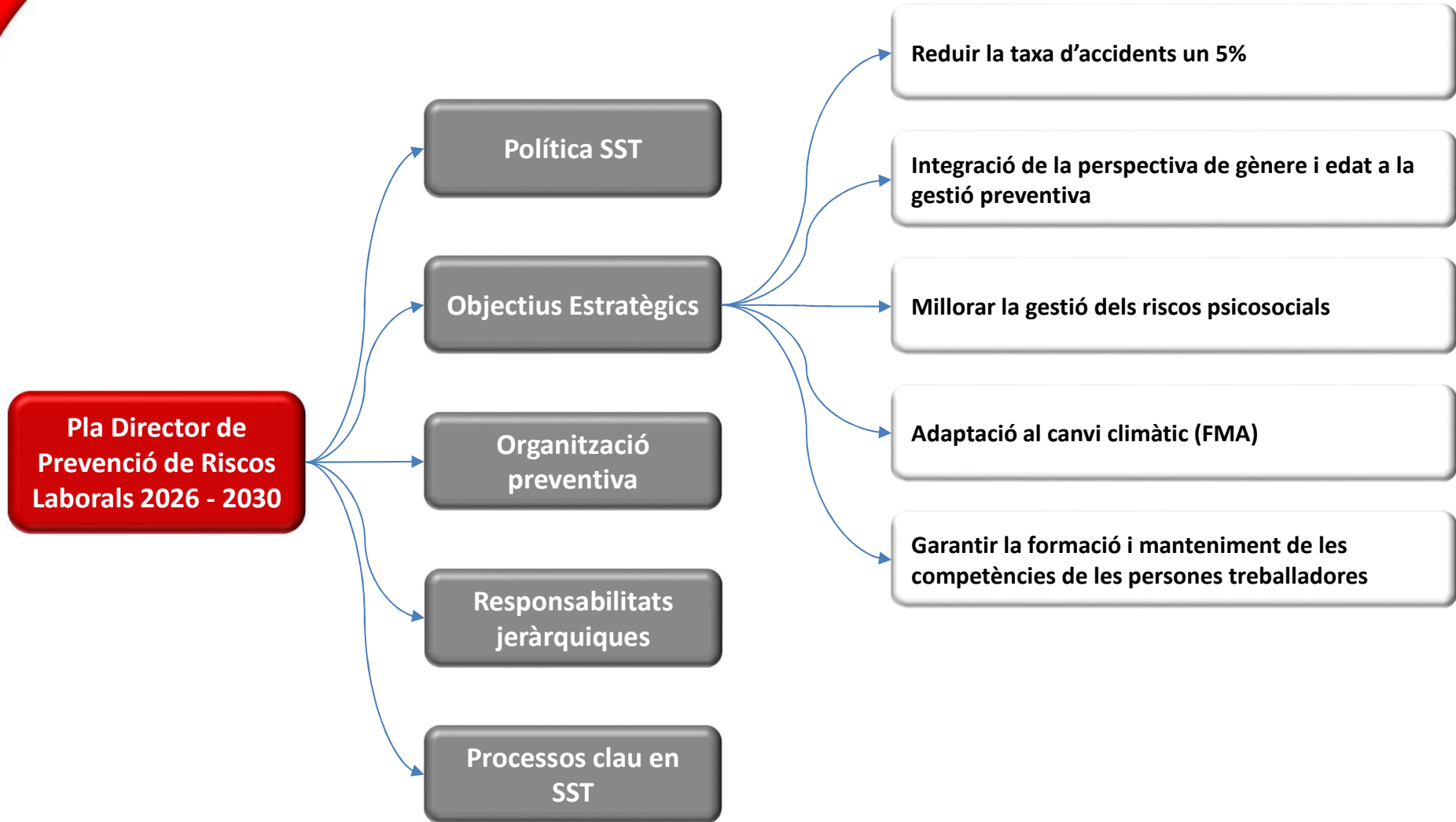
# SERVEI DE PREVENCIÓ MANCOMUNAT

## Pla Director de Prevenció



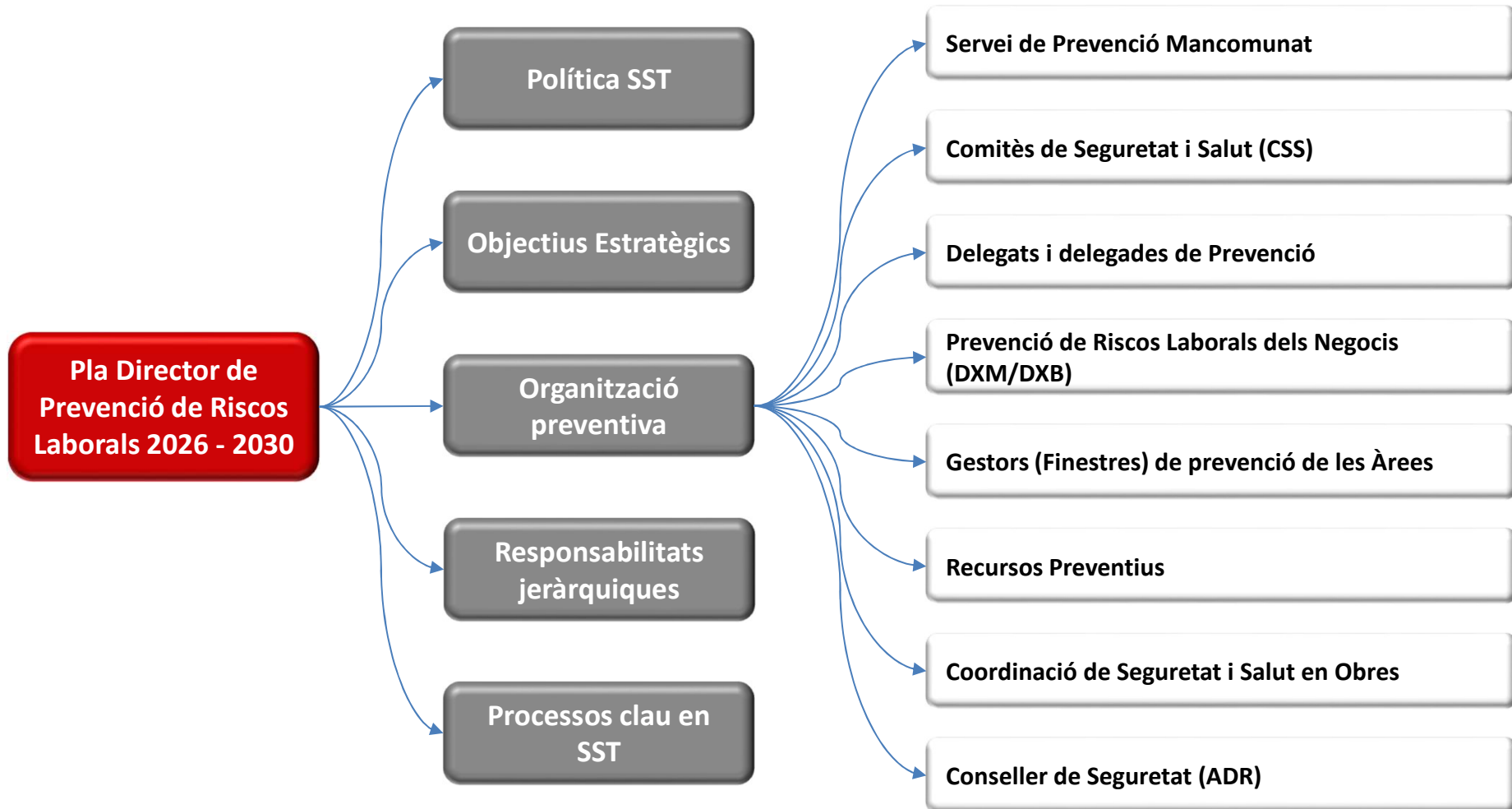
# SERVEI DE PREVENCIÓ MANCOMUNAT

## Pla Director de Prevenció



# SERVEI DE PREVENCIÓ MANCOMUNAT

## Pla Director de Prevenció



# SERVEI DE PREVENCIÓ MANCOMUNAT

## Pla Director de Prevenció



# SERVEI DE PREVENCIÓ MANCOMUNAT

## Pla Director de Prevenció

